

ラボ開業とデジタル技工

SDTC II部 46期生

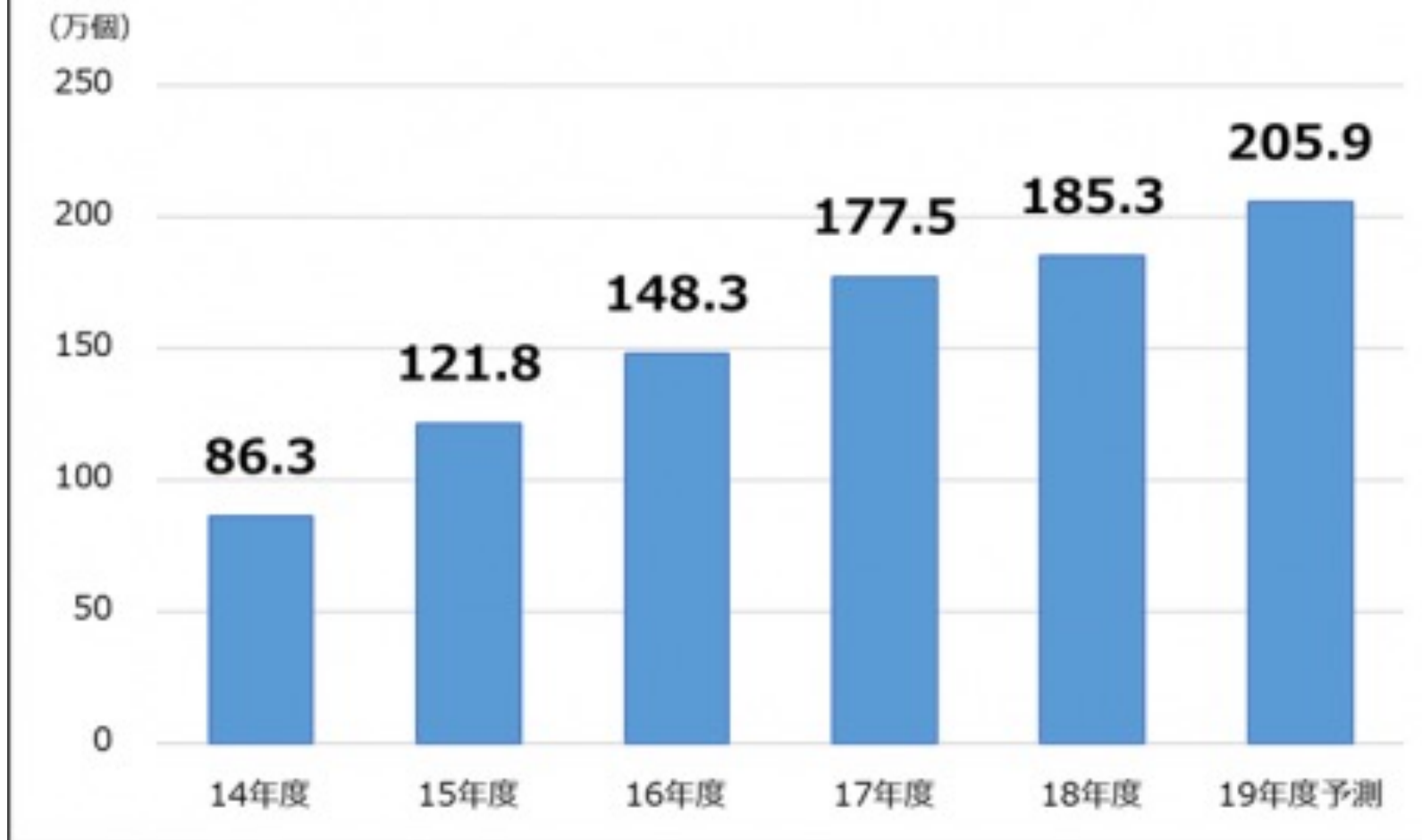
宮川
呉本
小椋

雄翔
愛斗
慧生

望月
亀田
廣岡

琳晶
紗那
なみき

ハイブリッドレジンブロック (小白歯用CAD/CAM冠) 出荷数量推移



出典:小白歯CAD/CAM冠の市場について(2020年2月)

金属冠とCAD/CAM冠の比較

金属冠

- 安価
- 強度がある
- 経年変化が少ない

- 審美性に劣る
- 金属アレルギー

etc..

CAD/CAM冠

- 透明度がある
- 審美性がある
- 金属アレルギーの心配がない

- 着色性がある
- 強度に劣る

etc...

金属冠



CAD/CAM冠



今年12月から
PEEK冠が
大白歯全てに
保険適応可能
に・・・



これからは
審美性をより求められる時代
デジタル技工の需要の増加を感じた！♥



でも...





パソコン
20～30万円

ソフト
30万円～



加工機
500～700万円

シンタリング
ファーネス
約200万円



本学の学生136名に

アンケートを実施した！

そのアンケートの内容は. . .

本学生の136人にアンケートを取ったアンケート内容は

Q1.将来歯科技工所を開業したいですか

→Q1.で「したい」の人のみ

Q2.個人で開業したいですか

Q3.アナログ技工かデジタル技工どちらをしたいか

Q4.アナログ技工は将来なくなると思うか

の計4問を2択で回答していただき

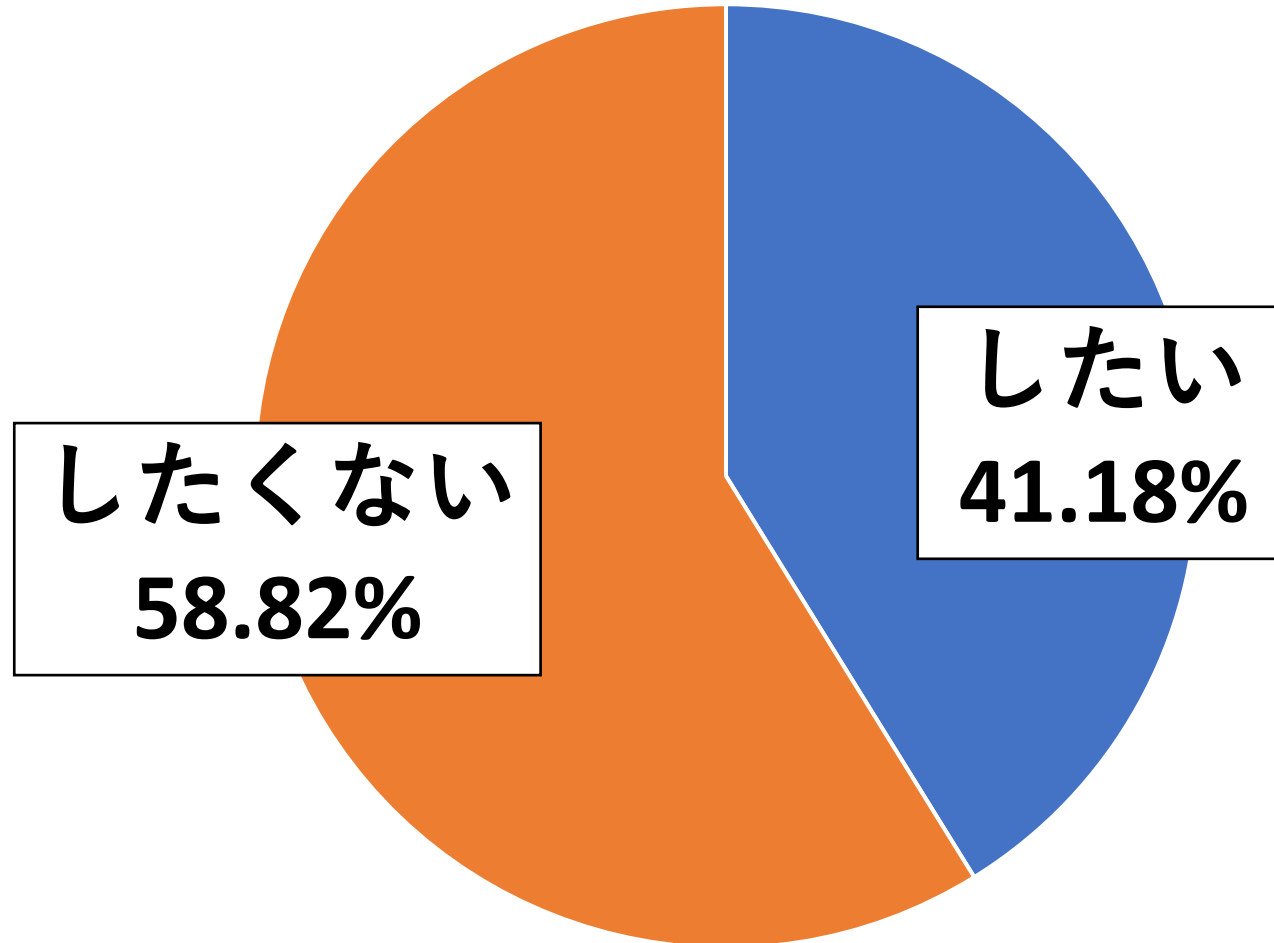
記述の質問として、

Q5.初期投資金の調達方法は何が考えられるか

Q6.歯科技工士になるために何が必要か

に回答していただきました。

Q1.将来的に開業したいですか



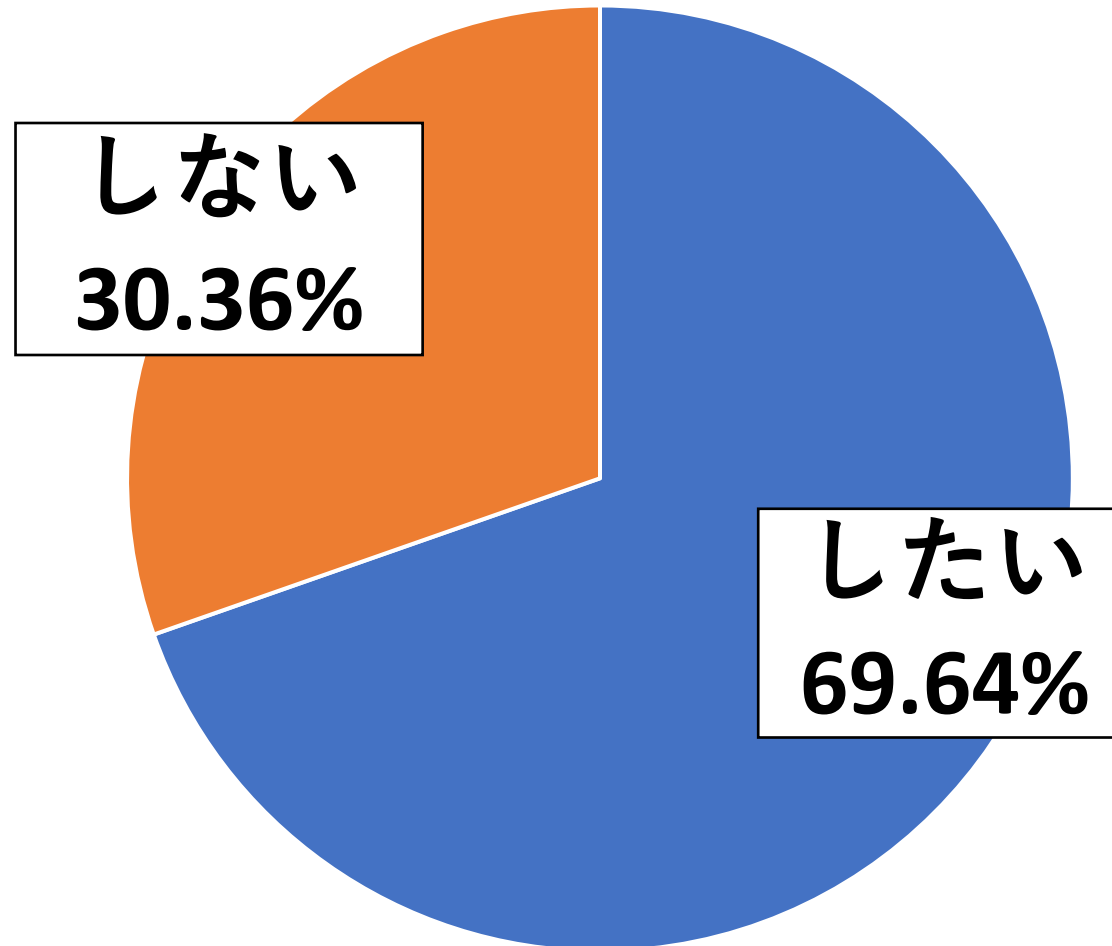
N = 136

Q1.将来的に開業したいですか



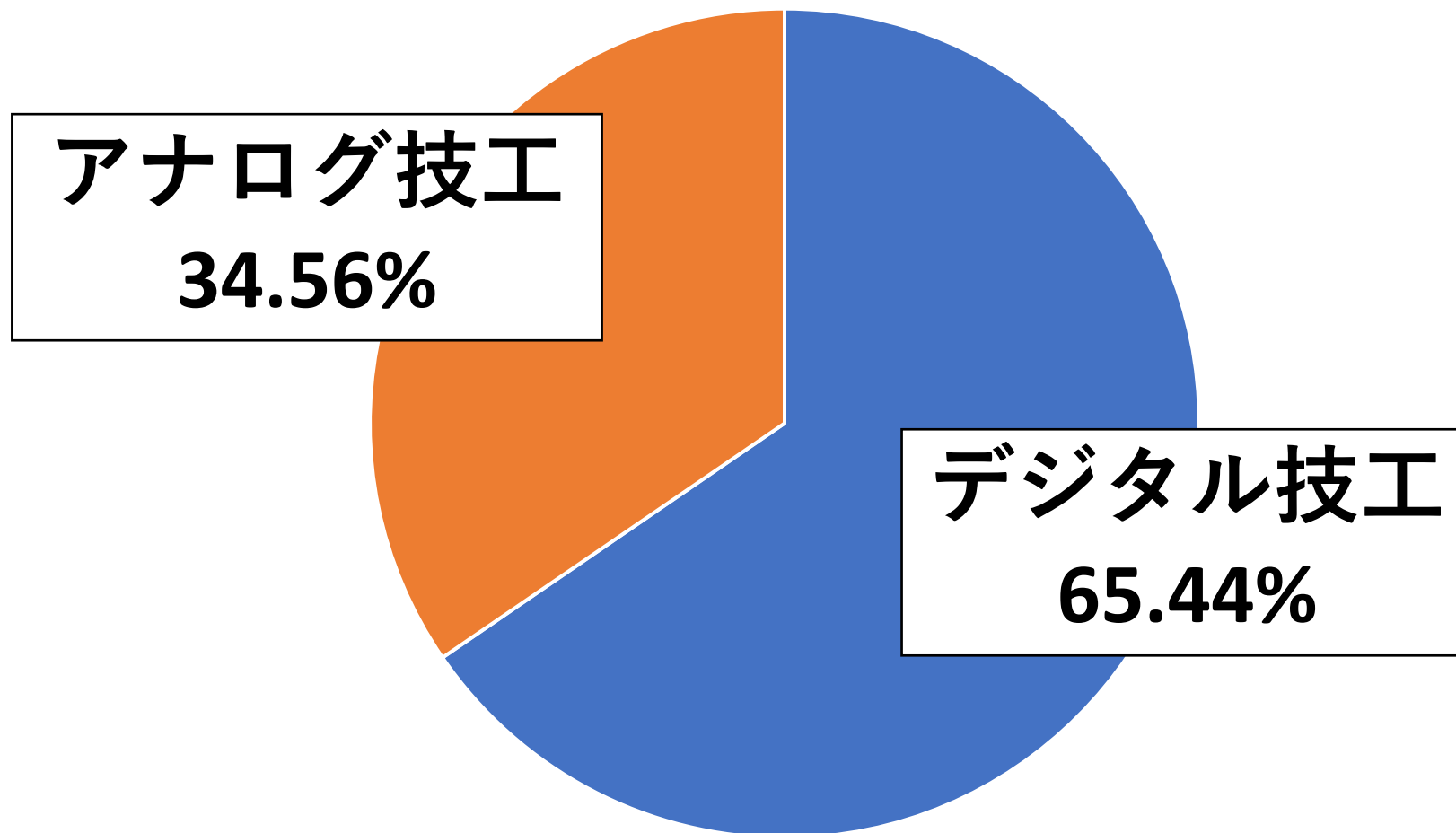
N = 136

Q2.個人で開業したいですか



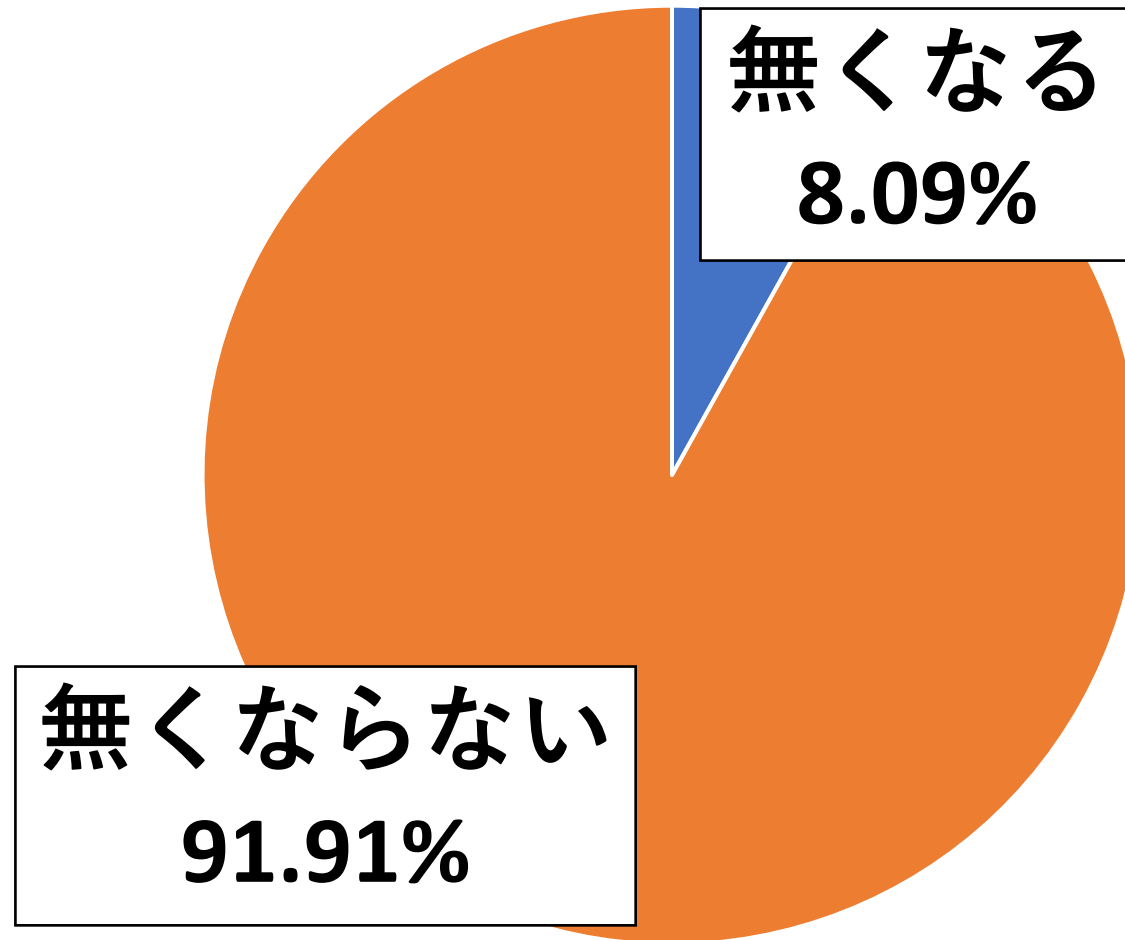
N = 56

Q3. デジタル技工かアナログ技工どちらをしたいと思いますか



N = 136

Q4.アナログ技工は無くなると思うか



N = 136



初期投資金の調達方法

- ・ 銀行に融資を受ける
- ・ 十年ほど臨床に出て貯める

etc...



技工士になるためには何が大事か？

- ・ コミュニケーション能力
- ・ 向上心
- ・ 技術力
- ・ 忍耐力
- ・ 見て盗む力

etc...



アンケートについて簡単に述べると

- 将来の開業を考えている人が全体の4割をしめ、そのうちの多数は個人経営を考えている人もいる
- また技工操作では6割を超える人たちがデジタル技工をしたいと考えている
- 圧倒的多数がアナログ技工はなくならないと考えている

開業したい、更に個人でデジタル技工でとなると
まず思い当たったのが初期投資金について

アンケート結果について考えてみた

アンケートでは

- ・ 銀行に融資を受ける
 - ・ 十年ほど臨床に出て貯める
- etc...

私たちが調べるとサブスクリプションがあった！

サブスクリプションとは

月単位または年単位で定期的に料金を支払い利用するコンテンツやサービスのこと。商品「所有」ではなく、一定期間「利用」するビジネスモデル。日本ではサブスクとも略される。

出展:Wikipedia





CAD

サブスクリプション

exo cad
+
3Dスキャナー
+
CAD用デスクトップPC
をレンタル!!

月額35,000円~

3Dスキャナー/PC/
Exocadを
月額35,000円で
レンタル。

保守費/修理費が
0円

レンタル期間中の
保守費用及び修理費用は
一切かかりません。

口腔内スキャナーの
データ受け入れ

Exocadがあるので、
歯科医院からの
口腔内スキャナー
データ受け入れにも
対応することが出来ます。

DOF exocad

CADサブスクリプション

どちら推し?

CAD

NEW!

サブスクリプション

exo cad
+
CAD用ノートPC
をレンタル!!



院内ラボやテレワーク
歯科技工など省スペースで
デジタル技工を始めましょう。

契約金
10万円

+

月額
2.3万円

ミリングセンター値段

| | 納期 | 中3日 | 中3日 | 中4日 |
|----------|------|--------|--------|--------|
| CAD/CAM冠 | クラスⅠ | ¥3,500 | ¥4,200 | ¥4,700 |
| | クラスⅡ | ¥4,000 | ¥4,700 | ¥5,200 |
| | クラスⅢ | ¥5,100 | ¥6,400 | ¥6,900 |
| | クラスⅣ | ¥5,600 | ¥7,100 | ¥7,600 |

出典:東日本ミリングセンター価格表

<https://www.tokyo-milling.com/product/price/>



パソコン
20～30万円

ソフト
30万円～




加工機
500～700万円

シンタリング
ファーネス
約200万円





パソコン
20~30万円



ライセンス料として
CADとCAMのソフトごとに
ライセンス料合わせて
年間20万程度がかかる！



マリンク
フォーネス
約200万円



次に・・・

**技工士になるには
何が大事か**

技工士になるには何が大事か...

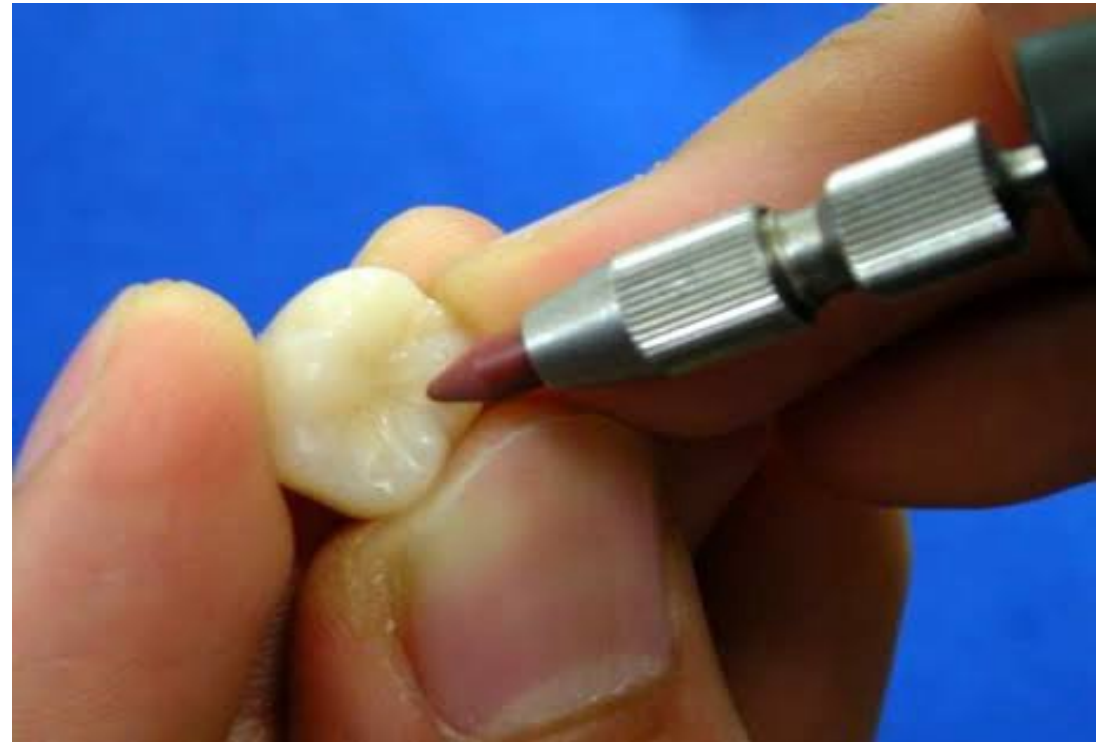
→従来の技工士になるために必要だったことが大事に

アンケートでは

- コミュニケーション能力
- 向上心
- 技術力
- 忍耐力
- 見て盗む力

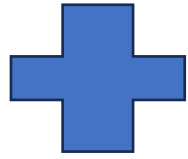
etc...

アナログ技工の操作はデジタル技工にも必要となり、
切削加工した補綴物の調整等にはまだ技工士の手を
加える事が必要となる

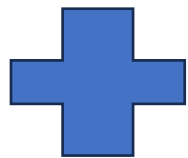
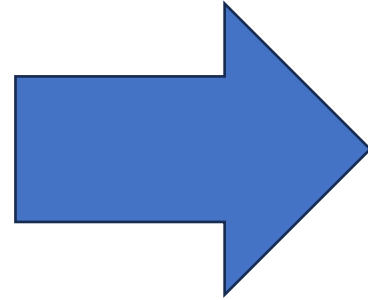


出典:https://www.yamakin-gold.co.jp/yn/qa021_polishing/
ヤマキンニュース 【歯科技工Q&A】 ナノダイヤモンド研磨剤について

技工士の腕



歯科医師
患者の意見



デジタルに意欲的
な歯科医師の選択

患者のニーズに
合わせた
補綴物の完成

技工士の腕

実力をつけて
コミュニケーション能力
を高めることが
これからの時代に必要

ブー

忘

元成

デジタルに意欲的
な歯科医師の選択

このことから

- 高額な初期投資金も抜け道があり、デジタル化が始まった当初よりは開業もしやすくなっている
- アナログ技工もふまえて積極的な姿勢と、基礎的な技術力の向上
- コミュニケーション力などが結局不可欠

班として話し合った結果

抜け道があっても高額なデジタル技工所開業は壁が高い...正直したいとは思えない

デジタル技工についてよく考える機会になったので班一同として実りになった

ご清聴ありがとうございました